

西峡县 2023 年省级森林抚育项目 施工合同

发包方（甲方）：西峡县林业局

承包方（乙方）：西峡县林茂林业发展有限责任公司

西峡县 2023 年省级森林抚育项目 施工合同

发包方（甲方）：西峡县林业局

承包方（乙方）：西峡县林茂林业发展有限责任公司

根据《中华人民共和国民法典》及有关法律、法规规定，遵循平等、自愿、公平和诚实守信的原则，双方就西峡县 2023 年省级森林抚育项目工程施工和有关事项签订本合同。

一、工程概况

- 1、工程名称：西峡县 2023 年省级森林抚育项目 3 标段
- 2、工程地点：项目位置位于 田关镇、阳城镇、回村镇、寨根乡、桑坪镇、石界河镇、米坪镇、军马河镇、双龙镇、二郎坪镇、太平镇，共 320 小班（具体位置详见附件）
- 3、资金来源：财政资金
- 4、工程建设内容：疏伐、综合抚育等
- 5、工程面积：设计抚育小班面积 87147 亩
- 6、合同履行期限：合同签订后 30 日历天内完工。

二、质量标准

- 1、抚育对象。抚育对象符合疏伐要求，去劣留优、间密留匀，抚育后目标树或保留木生长空间得到优化。
- 2、标准地设置。抚育小班需设置标准地与对照样地，标准地内树木需进行检尺编号和周界指示。

3、抚育强度。抚育的株树采伐强度合理，伐后郁闭度在0.6以上，林相通风透光，不存在漏伐滥伐现象，树木均匀分布或密度合理。

4、修枝割灌。阔叶幼龄林修枝在树高的1/3以下，中龄林在1/2以下，并且修枝切口平滑，针叶林修枝切口与树干距离留5cm；对影响保留木生长的藤本、灌木进行清除。

5、生物多样性保护。为丰富抚育区域的生物多样性，对小班内的珍稀植物（红豆杉、青檀）、野生经济树种（连翘）、动物栖息树、丰富树种的彩叶树种（合欢、黄连木、杜鹃、黄栌）等予以保留甚至保护。

6、伐根。以接近地面为宜，一般不超过10cm。

7、剩余物处理。抚育材及抚育作业剩余物的处置应当综合考虑有效利用、森林病虫害防治、森林防火、环境保护等要求，进行合理分类并采取运出或者平铺在林内或者按一定间距均匀堆放归堆等适当方式处理。

三、合同价格

财政资金按中标价总额：壹仟陆佰伍拾叁万壹仟玖佰壹拾圆整（小写：16531910.00元），结算时以实际验收面积支付。

四、承诺

1、甲方承诺按照法律规定履行项目审批手续，筹集财政支付工程建设资金并按合同约定的办法和程序支付合同价款。

2、乙方承诺按照法律规定及合同约定组织完成工程施工，确保工程质量和安全，不进行转包和违法分包。

3、乙方承诺保证农民工合法权益，及时兑付农民工工资，因农民工工资发生的纠纷由乙方承担全部责任。

4、乙方承诺施工前办理好林木采伐相关手续，严格按照作业设计施工。

五、甲方的权力义务

1、对项目建设运营进行督促、检查、指导、管理等。

2、按照合同约定的付款办法和程序支付合同款项。

3、对于乙方在建设过程中出现的问题，甲方有权提出整改措施，直至中止合同。

4、为乙方提供技术和作业指导。

六、乙方的权力义务

1、乙方通过招投标依法获得项目的建设权，必须按照作业设计和合同约定进行建设。

2、对合同项目工程的施工总体概况、工作环境、难度、条件及当地有关情况进行充分了解。

3、乙方按要求负责现场施工、督促施工进度、监管施工质量等。

4、乙方在抚育施工过程中要做好森林病虫害处置工作，若乙方发现森林病虫害，第一时间上报甲方。

5、乙方应文明施工，保护环境，保持林区干净卫生，不得损毁施工区域周围的植被、管线、建筑物等，应集中放置生活垃圾，工程完工后全部清理干净。

七、验收及付款办法

验收时实际施工面积大于合同面积，按合同面积计算；实际施工面积小于合同面积，按实际面积计算。

中标后 15 个工作日内，甲乙双方签订合同后，甲方支付乙方中标金额的 30%；工程全部完工后，施工方提出申请，由林业局和监理方联合验收后，支付剩余工程款。

八、安全生产

1、乙方必须为施工专业队人员购买人身意外保险，施工过程中出现任何安全事故，均由乙方承担。

2、乙方在施工过程中，严格落实安全生产与森林防火制度。每个施工小队在施工过程中必须有 1 名安全管理人员，负责安全监督和搞好森林火灾的预防工作，严禁出现乱砍滥伐现象，严禁施工人员在林区内吸烟。对发生安全事故、引起森林火灾的，一切后果及经济责任均由乙方负责。

九、违约责任

如果一方违约，须承担由此带来的全部损失；遇到国家政策调整，按新调整政策执行，如遇不可抗力引发的原因造成不能履行合同时，应及时向对方通报不能完全履行的理由，在取得有关权威部门的证明后，允许延期履行、部分履行或者不履行合同，并根据有关政策和规定进行妥善处理。

十、合同补充和修改

对本合同条款的修改、增加、补充、变更应经双方另行书面约定，约定的条款和本合同具有同等效力。

十一、合同份数

本合同一式肆份，均具有同等法律效力，双方签字盖章后生效。未尽事宜，双方另行协商解决，因合同及合同相关事项发生的争议，由双方协商解决或向西峡县人民法院提起诉讼。

发包人（甲方）公章：

法定代表人或

其委托代理人（签名）：

地址：

电话：

电子邮件：

开户银行：

帐号：

承包人（乙方）公章：

法定代表人或

其委托代理人（签名）：

地址：

电话：

电子邮件：

开户银行：河南西峡农村商业/银行股份

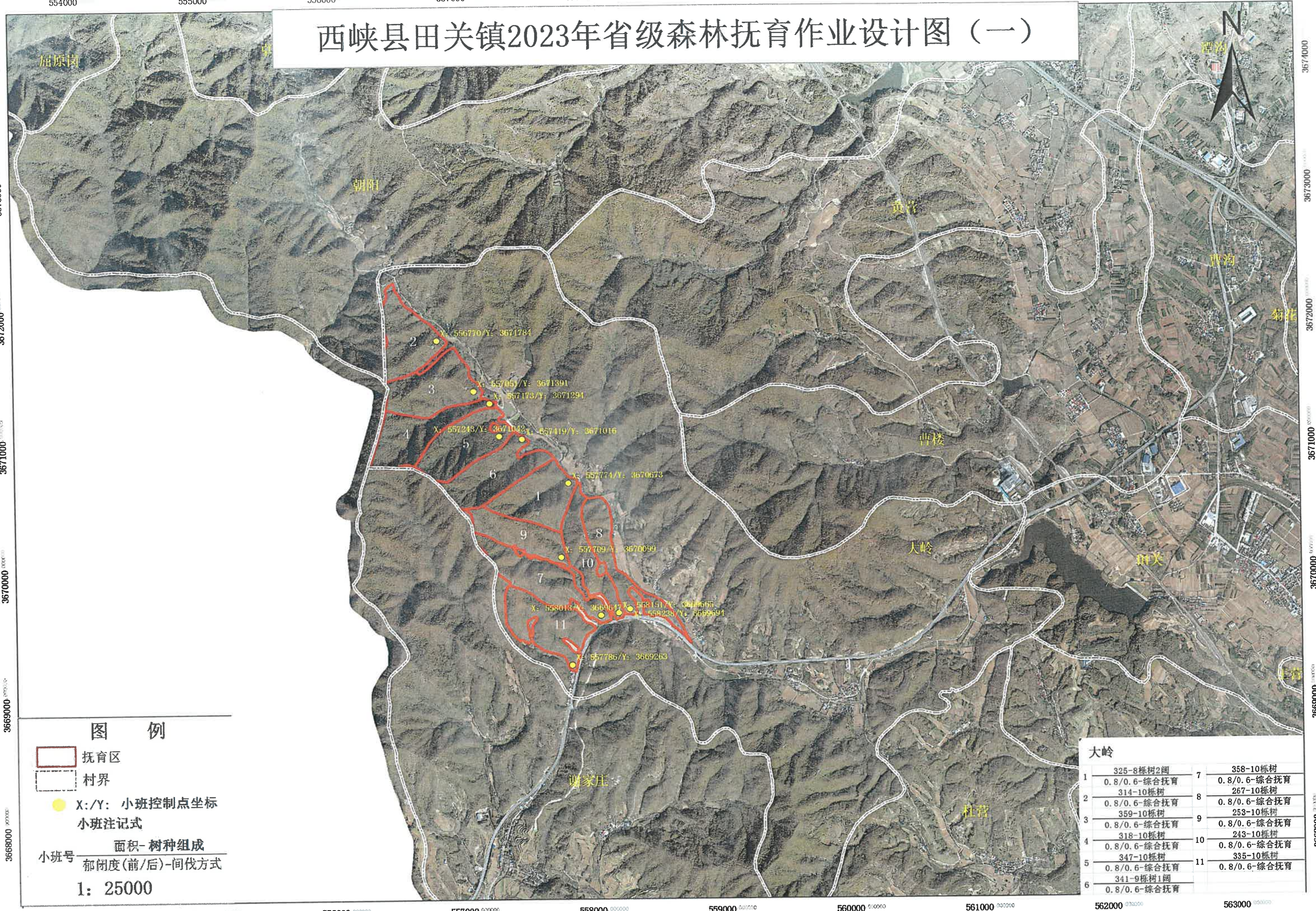
帐号：

有限公司

868190017.00000369

签订日期：2024年8月29日

西峡县田关镇2023年省级森林抚育作业设计图（一）



图例

- 抚育区
- 村界
- X:/Y: 小班控制点坐标
- 小班注记式

小班号 面积-树种组成
郁闭度(前/后)-间伐方式

1: 25000

大岭			
1	325-8株树2圃 0.8/0.6-综合抚育 314-10株树	7	358-10株树 0.8/0.6-综合抚育 267-10株树
2	0.8/0.6-综合抚育 359-10株树	8	0.8/0.6-综合抚育 253-10株树
3	0.8/0.6-综合抚育 318-10株树	9	0.8/0.6-综合抚育 243-10株树
4	0.8/0.6-综合抚育 347-10株树	10	0.8/0.6-综合抚育 335-10株树
5	0.8/0.6-综合抚育 341-9株树1圃	11	0.8/0.6-综合抚育
6	0.8/0.6-综合抚育		

西峡县田关镇2023年省级森林抚育作业设计图（二）

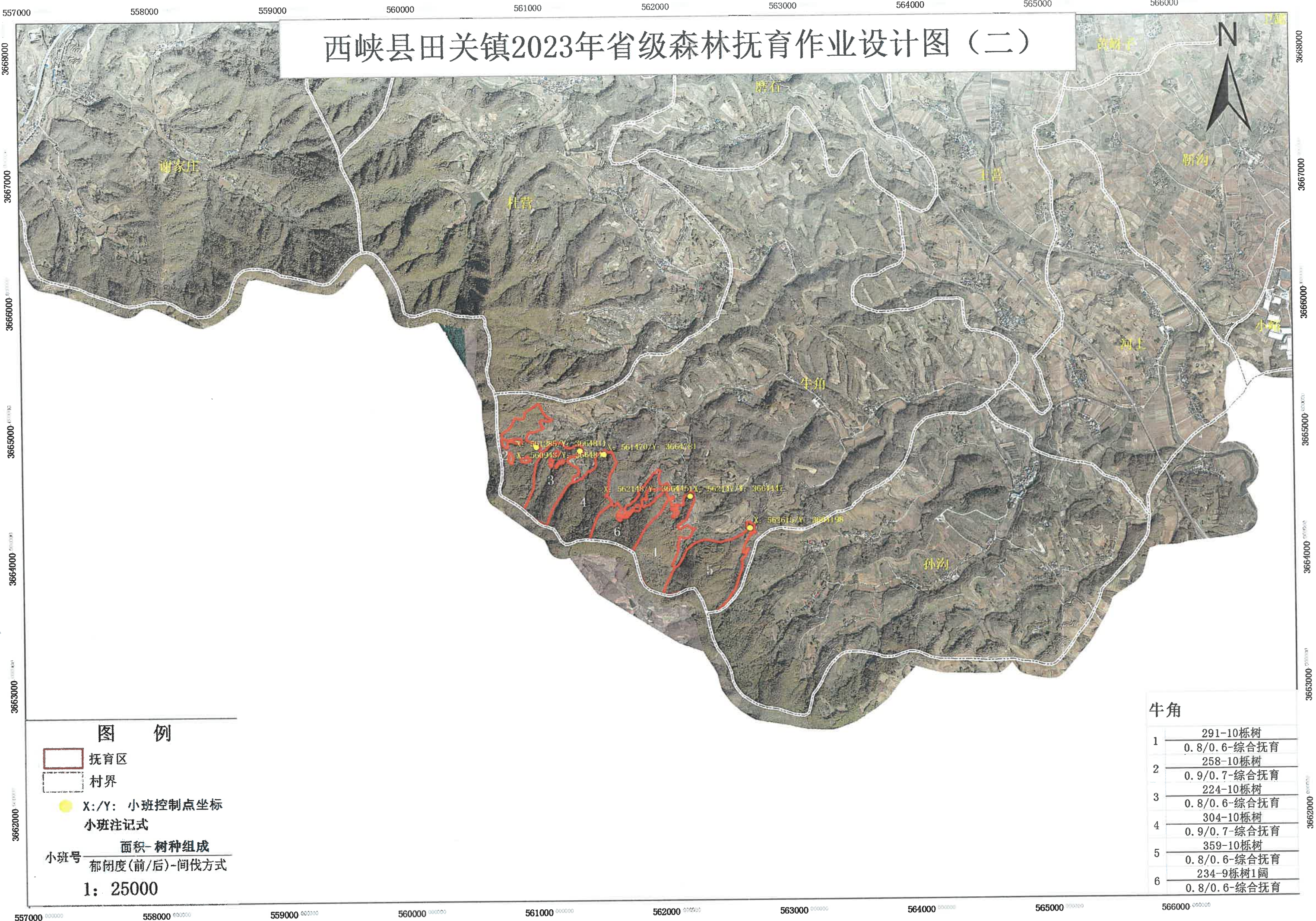
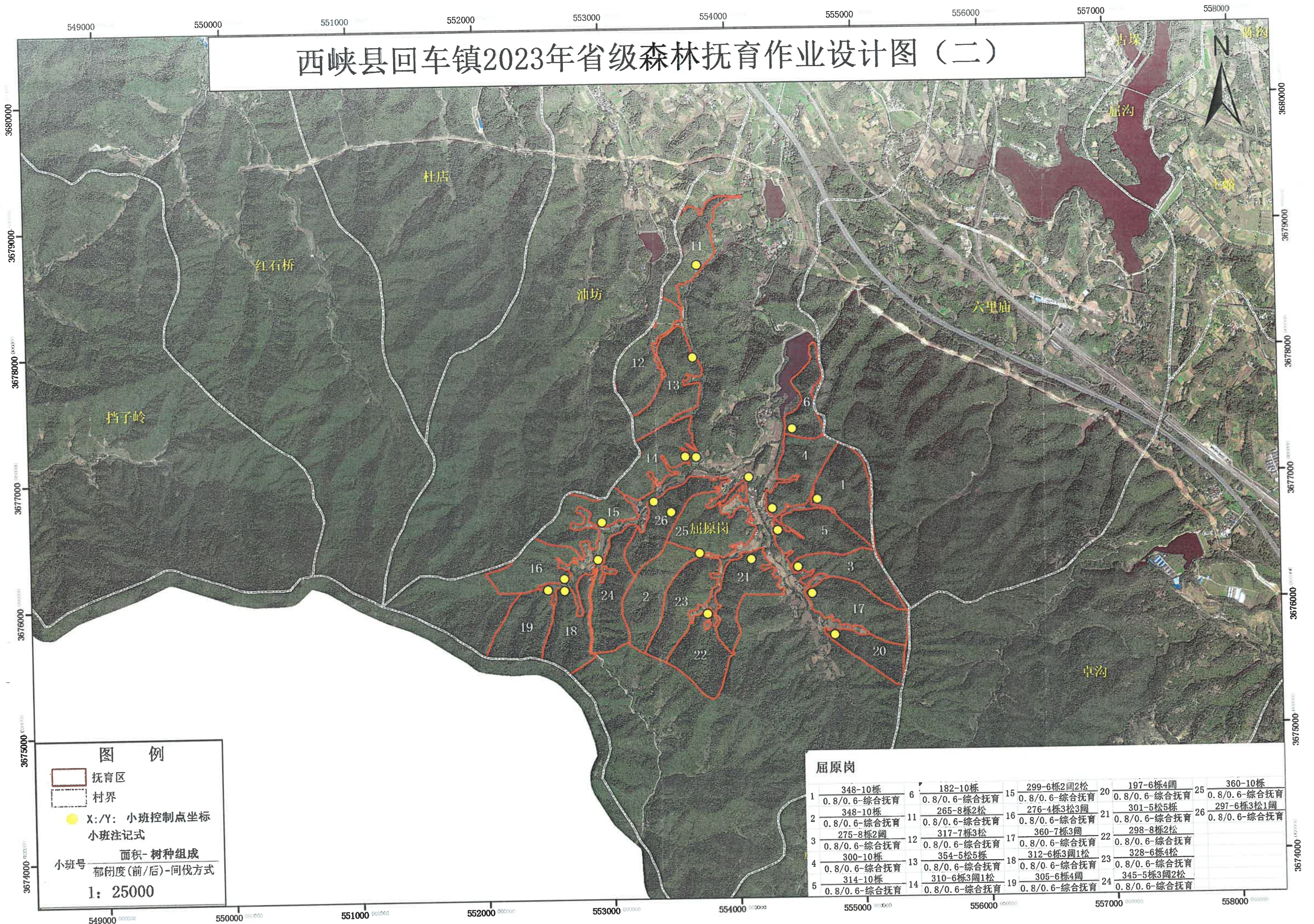


图 例

- 抚育区
 - 村界
 - X:/Y: 小班控制点坐标
小班注记式
 - 小班号 面积-树种组成
郁闭度(前/后)-间伐方式
- 1: 25000

牛角	
1	291-10株树 0.8/0.6-综合抚育
2	258-10株树 0.9/0.7-综合抚育
3	224-10株树 0.8/0.6-综合抚育
4	304-10株树 0.9/0.7-综合抚育
5	359-10株树 0.8/0.6-综合抚育
6	234-9株树1阔 0.8/0.6-综合抚育

西峡县回车镇2023年省级森林抚育作业设计图（二）



图例

- 抚育区
- 村界
- X:Y: 小班控制点坐标

小班注记式

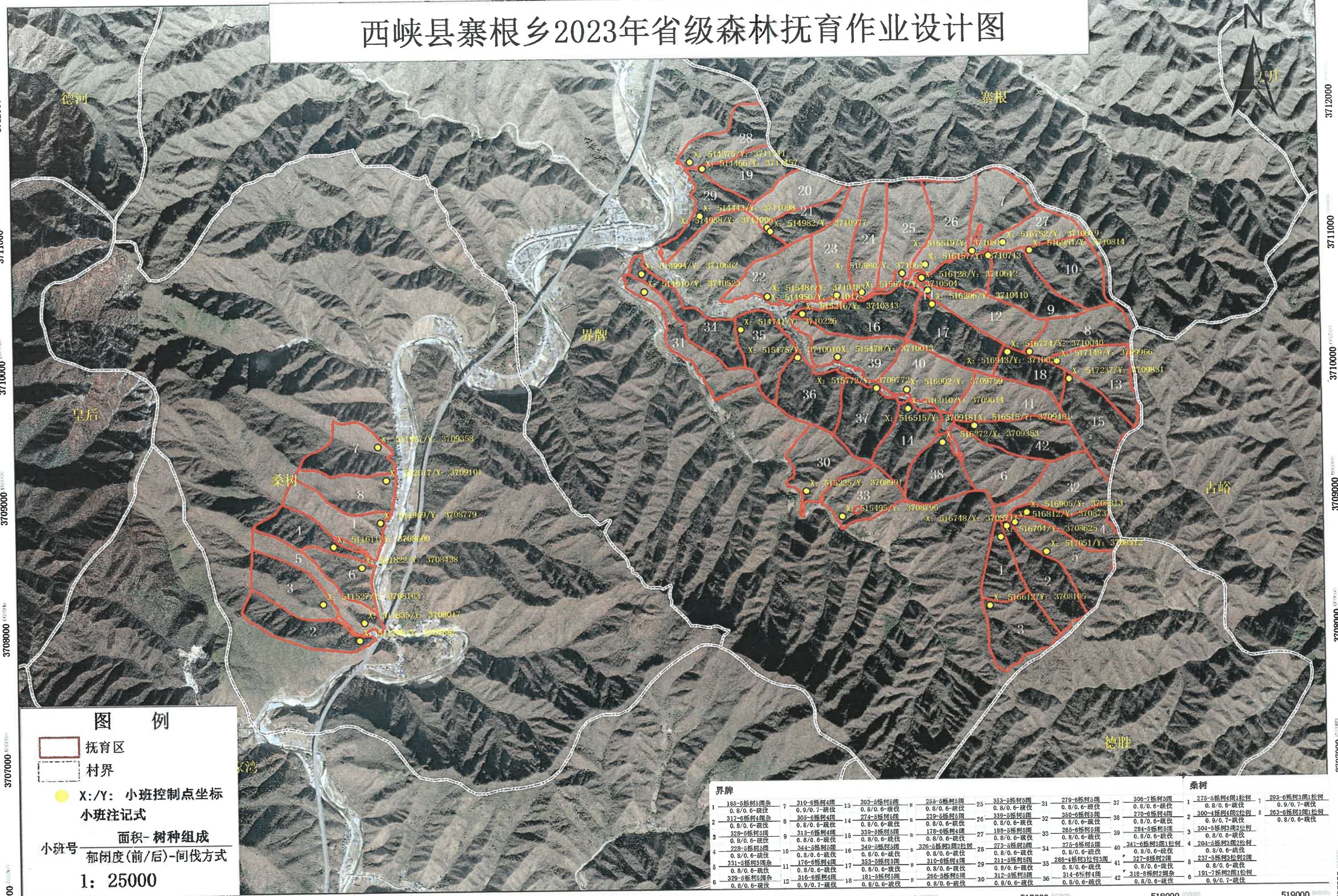
小班号	面积-树种组成
	郁闭度(前/后)-间伐方式

1: 25000

屈原岗

1	348-10株 0.8/0.6-综合抚育	6	182-10株 0.8/0.6-综合抚育	15	299-6株2阔2松 0.8/0.6-综合抚育	20	197-6株4阔 0.8/0.6-综合抚育	25	360-10株 0.8/0.6-综合抚育
2	348-10株 0.8/0.6-综合抚育	11	265-8株2松 0.8/0.6-综合抚育	16	276-4株3松3阔 0.8/0.6-综合抚育	21	301-5株5阔 0.8/0.6-综合抚育	26	297-6株3松1阔 0.8/0.6-综合抚育
3	275-8株2阔 0.8/0.6-综合抚育	12	317-7株3松 0.8/0.6-综合抚育	17	360-7株3阔 0.8/0.6-综合抚育	22	298-8株2松 0.8/0.6-综合抚育		
4	300-10株 0.8/0.6-综合抚育	13	354-5株5阔 0.8/0.6-综合抚育	18	312-6株3阔1松 0.8/0.6-综合抚育	23	328-6株4松 0.8/0.6-综合抚育		
5	314-10株 0.8/0.6-综合抚育	14	310-6株3阔1松 0.8/0.6-综合抚育	19	305-6株4阔 0.8/0.6-综合抚育	24	345-5株3阔2松 0.8/0.6-综合抚育		

西峡县寨根乡2023年省级森林抚育作业设计图



图例

- 抚育区
- 村界
- X:/Y: 小班控制点坐标

小班注记式

面积-树种组成

郁闭度(前/后)-间伐方式

小班号

1: 25000

界牌												桑树											
1	185-5桉树5间伐	7	310-6桉树4间伐	13	303-5桉树5间伐	19	259-5桉树5间伐	25	353-5桉树5间伐	31	279-6桉树5间伐	37	306-7桉树3间伐	1	275-5桉树4间伐1松桉	7	293-6桉树3间伐1松桉						
2	0.8/0.6-疏伐	8	0.9/0.7-疏伐	14	0.8/0.6-疏伐	20	0.8/0.6-疏伐	26	0.8/0.6-疏伐	32	0.8/0.6-疏伐	38	0.8/0.6-疏伐	2	0.8/0.6-疏伐	8	0.9/0.7-疏伐						
3	317-6桉树4间伐	9	305-5桉树4间伐	15	274-5桉树5间伐	21	239-6桉树5间伐	27	339-5桉树5间伐	33	350-6桉树5间伐	39	270-6桉树4间伐	3	300-4桉树4间伐2松桉	9	263-6桉树3间伐1松桉						
4	0.8/0.6-疏伐	10	0.8/0.6-疏伐	16	0.8/0.6-疏伐	22	0.8/0.6-疏伐	28	0.8/0.6-疏伐	34	0.8/0.6-疏伐	40	0.8/0.6-疏伐	4	0.8/0.6-疏伐	10	0.8/0.6-疏伐						
5	328-5桉树5间伐	11	313-6桉树4间伐	17	339-5桉树5间伐	23	178-6桉树4间伐	29	189-5桉树5间伐	35	265-6桉树5间伐	41	284-5桉树5间伐	5	304-5桉树3间伐2松桉	11	299-6桉树3间伐1松桉						
6	0.8/0.6-疏伐	12	0.8/0.6-疏伐	18	0.8/0.6-疏伐	24	0.8/0.6-疏伐	30	188-5桉树5间伐	36	265-6桉树5间伐	42	275-6桉树5间伐	6	204-5桉树3间伐2松桉	12	263-6桉树3间伐1松桉						
7	228-5桉树5间伐	13	344-5桉树5间伐	19	349-5桉树5间伐	25	326-5桉树5间伐	31	273-5桉树5间伐	37	0.8/0.6-疏伐	43	341-6桉树3间伐1松桉	7	0.8/0.6-疏伐	13	0.8/0.6-疏伐						
8	0.8/0.6-疏伐	14	0.8/0.6-疏伐	20	0.8/0.6-疏伐	26	0.8/0.6-疏伐	32	0.8/0.6-疏伐	38	0.8/0.6-疏伐	44	0.8/0.6-疏伐	8	0.8/0.6-疏伐	14	0.8/0.6-疏伐						
9	331-5桉树5间伐	15	176-6桉树4间伐	21	353-5桉树5间伐	27	310-6桉树4间伐	33	211-5桉树5间伐	39	288-4桉树3间伐3松桉	45	327-8桉树2间伐	9	237-5桉树3间伐2松桉	15	0.8/0.6-疏伐						
10	0.8/0.6-疏伐	16	0.8/0.6-疏伐	22	0.8/0.6-疏伐	28	0.8/0.6-疏伐	34	0.8/0.6-疏伐	40	0.8/0.6-疏伐	46	0.8/0.6-疏伐	10	0.8/0.6-疏伐	16	0.8/0.6-疏伐						
11	329-5桉树5间伐	17	316-6桉树4间伐	23	181-5桉树5间伐	29	266-5桉树5间伐	35	0.8/0.6-疏伐	41	314-6桉树4间伐	47	318-6桉树2间伐	11	191-7桉树2间伐1松桉	17	0.8/0.6-疏伐						
12	0.8/0.6-疏伐	18	0.9/0.7-疏伐	24	0.8/0.6-疏伐	30	0.8/0.6-疏伐	36	0.8/0.6-疏伐	42	0.8/0.6-疏伐	48	0.8/0.6-疏伐	12	0.8/0.6-疏伐	18	0.8/0.6-疏伐						

西峡县桑坪镇2023年省级森林抚育作业设计图（一）

西方沟

N

山沟

黄沙

三湾

朱宝沟

高峰

3730000

3729000

3728000

3727000

3726000

3725000

3724000

3730000

3729000

3728000

3727000

3726000

3725000

3724000

图例

- 抚育区
- 村界

● X:/Y: 小班控制点坐标
小班注记式

小班号 面积-树种组成
郁闭度(前/后)-间伐方式

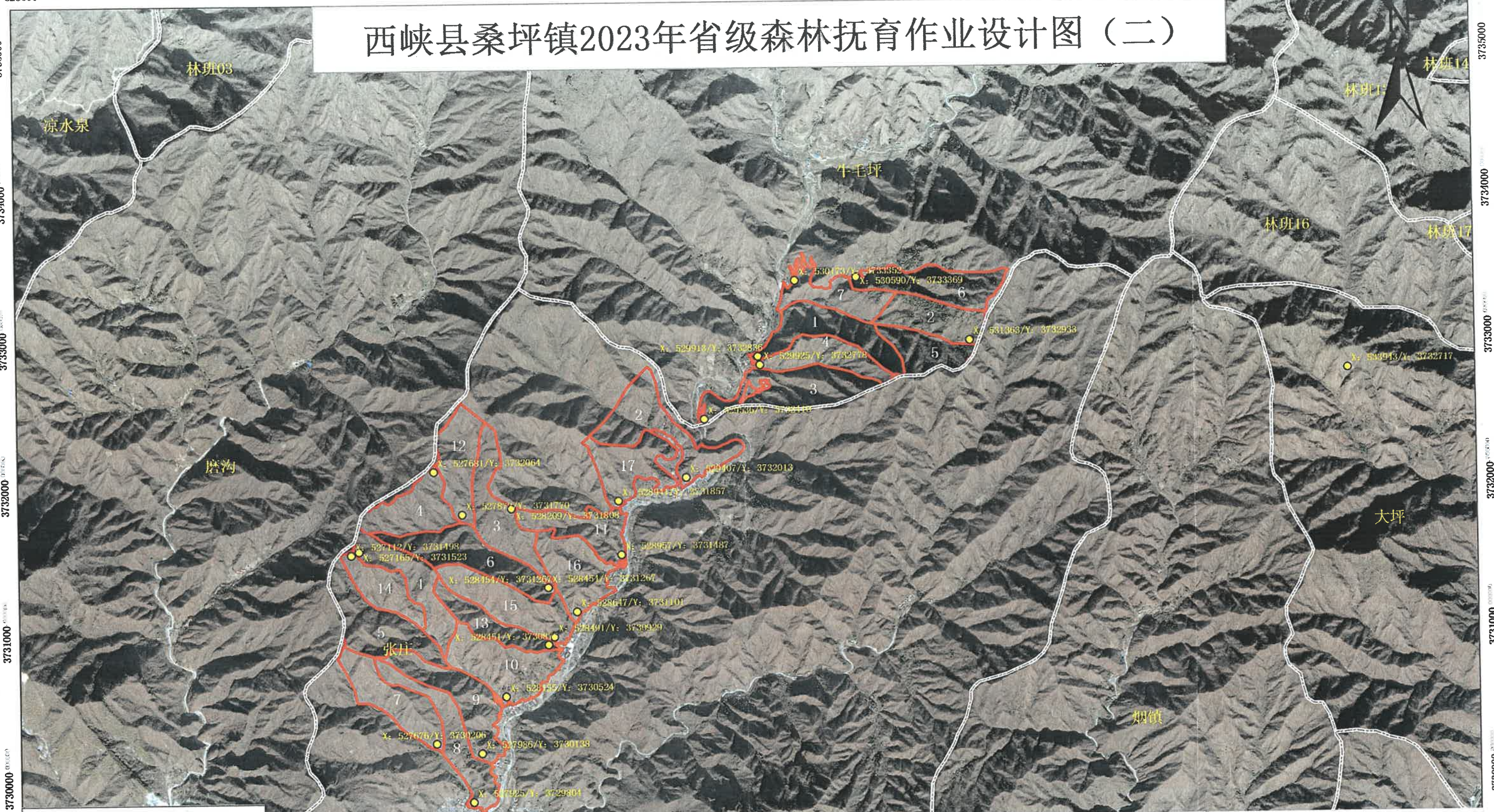
1: 25000

朱宝沟

1	221-7栎树3阔 0.9/0.7-综合抚育	6	294-7栎树3阔 0.9/0.7-综合抚育	11	233-7栎树3阔 0.9/0.7-综合抚育	16	337-9栎树1阔 0.9/0.7-综合抚育	21	348-6栎树4阔 0.9/0.7-综合抚育
2	288-7栎树3阔 0.9/0.7-综合抚育	7	181-9栎树1阔 0.9/0.7-综合抚育	12	325-7栎树3阔 0.9/0.7-综合抚育	17	338-7栎树3阔 0.9/0.7-综合抚育	22	346-6栎树4阔 0.9/0.7-综合抚育
3	319-7栎2阔1松 0.9/0.7-综合抚育	8	258-7栎3阔 0.9/0.7-综合抚育	13	345-7栎3阔 0.9/0.7-综合抚育	18	291-6栎4阔 0.9/0.7-综合抚育	23	187-7栎3阔 0.9/0.7-综合抚育
4	327-7栎3阔 0.9/0.7-综合抚育	9	301-6栎3阔1松 0.9/0.7-综合抚育	14	257-7栎3阔 0.9/0.7-综合抚育	19	305-7栎3阔 0.9/0.7-综合抚育	24	286-6栎4阔 0.9/0.7-综合抚育
5	312-7栎树3阔 0.9/0.7-综合抚育	10	314-8栎树2阔 0.9/0.7-综合抚育	15	235-9栎树1阔 0.9/0.7-综合抚育	20	162-7栎树3阔 0.9/0.7-综合抚育	25	169-7栎树3阔 0.9/0.7-综合抚育

525000 526000 527000 528000 529000 530000 531000 532000 533000 534000

西峡县桑坪镇2023年省级森林抚育作业设计图（二）



3735000
3734000
3733000
3732000
3731000
3730000
3729000

3735000
3734000
3733000
3732000
3731000
3730000
3729000

图例

- 抚育区
- 村界
- X:/Y: 小班控制点坐标
- 小班注记式

小班号	面积-树种组成
1:	郁闭度(前/后)-间伐方式

1: 25000

张庄

1	267-6栎树4阔 0.9/0.7-疏伐
2	361-6栎树4阔 0.9/0.7-疏伐
3	303-6栎树4阔 0.9/0.7-疏伐
4	257-6栎树4阔 0.9/0.7-疏伐
5	343-6栎树4阔 0.9/0.7-疏伐

6	351-6栎树4阔 0.9/0.7-疏伐
7	286-6栎树4阔 0.9/0.7-疏伐
8	277-6栎树4阔 0.9/0.7-疏伐
9	322-6栎树4阔 0.9/0.7-疏伐
10	350-6栎树4阔 0.9/0.7-疏伐

11	230-6栎树4阔 0.9/0.7-疏伐
12	257-6栎树4阔 0.9/0.7-疏伐
13	184-6栎树4阔 0.9/0.7-疏伐
14	186-6栎树4阔 0.9/0.7-疏伐
15	327-6栎树4阔 0.9/0.7-疏伐

16	285-6栎树4阔 0.9/0.7-疏伐
17	268-6栎树4阔 0.9/0.7-疏伐

牛毛坪

1	299-6栎树4阔 0.9/0.7-疏伐
2	241-6栎树4阔 0.9/0.7-疏伐
3	357-6栎树4阔 0.9/0.7-疏伐
4	222-6栎树4阔 0.9/0.7-疏伐
5	198-6栎树4阔 0.9/0.7-疏伐

6	296-6栎树4阔 0.9/0.7-疏伐
7	219-6栎树4阔 0.9/0.7-疏伐

525000 526000 527000 528000 529000 530000 531000 532000 533000 534000

西峡县石界河镇2023年省级森林抚育作业设计图

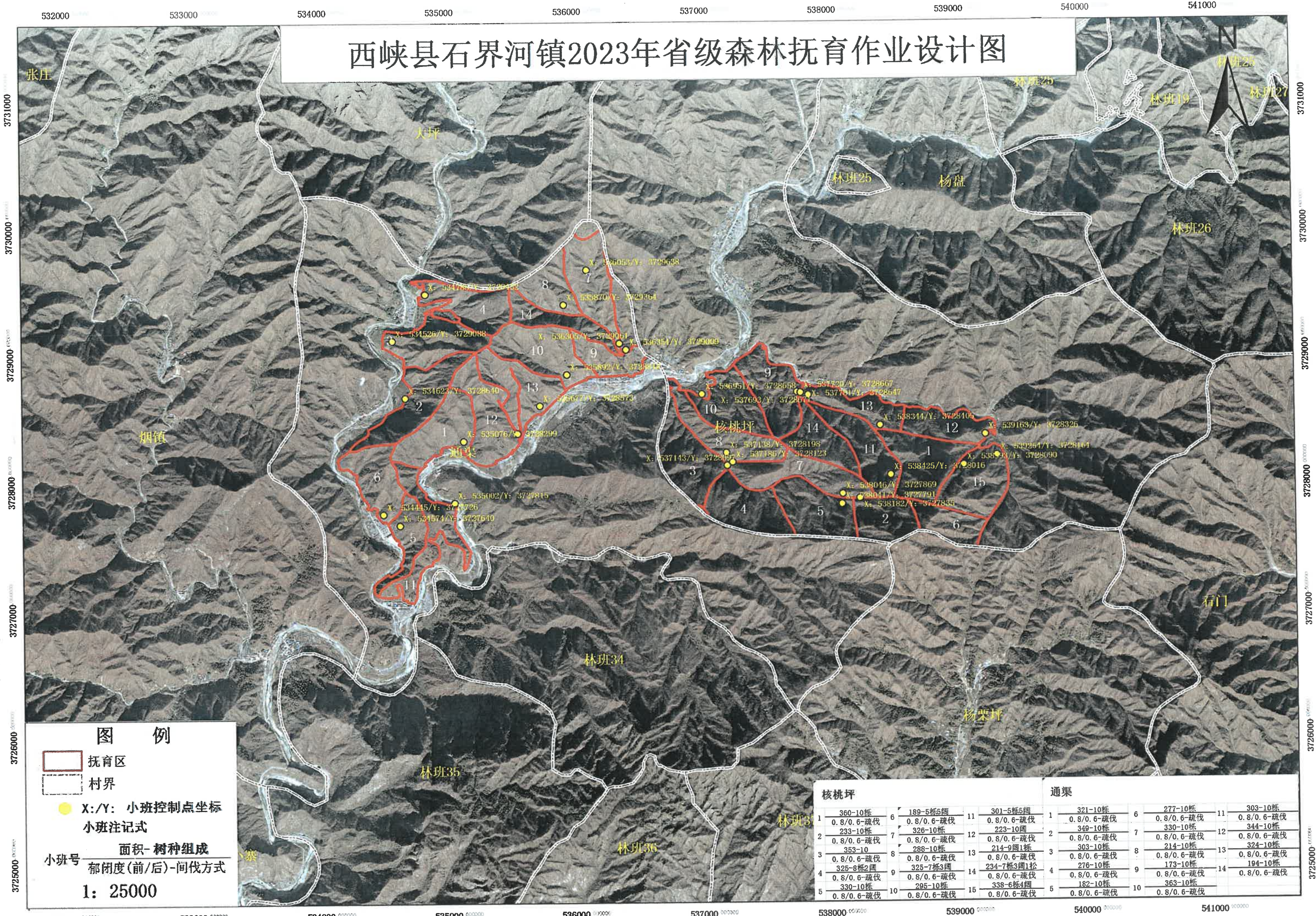


图 例

- 抚育区
- 村界
- X:/Y: 小班控制点坐标

小班注记式

小班号 面积-树种组成
郁闭度(前/后)-间伐方式

1: 25000

核桃坪					通渠						
1	360-10株 0.8/0.6-疏伐 233-10株	6	189-5株5阔 0.8/0.6-疏伐 326-10株	11	301-5株5阔 0.8/0.6-疏伐 223-10株	1	321-10株 0.8/0.6-疏伐	6	277-10株 0.8/0.6-疏伐	11	303-10株 0.8/0.6-疏伐
2	0.8/0.6-疏伐 353-10	7	0.8/0.6-疏伐 288-10株	12	0.8/0.6-疏伐 214-9阔1株	2	0.8/0.6-疏伐 303-10株	7	0.8/0.6-疏伐 214-10株	12	0.8/0.6-疏伐 324-10株
3	0.8/0.6-疏伐 325-8株2阔	8	0.8/0.6-疏伐 325-7株3阔	13	0.8/0.6-疏伐 234-7株3阔1松	3	0.8/0.6-疏伐 276-10株	8	0.8/0.6-疏伐 173-10株	13	0.8/0.6-疏伐 194-10株
4	0.8/0.6-疏伐 330-10株	9	0.8/0.6-疏伐 295-10株	14	0.8/0.6-疏伐 338-6株4阔	4	0.8/0.6-疏伐 182-10株	9	0.8/0.6-疏伐 363-10株	14	0.8/0.6-疏伐
5	0.8/0.6-疏伐	10	0.8/0.6-疏伐	15	0.8/0.6-疏伐	5	0.8/0.6-疏伐	10	0.8/0.6-疏伐		

西峡县米坪镇2023年省级森林抚育作业设计图（一）



行界河

堂坪

王庄

高庄

走马坪

赶仗

大庄

X: 536664/Y: 3718351

X: 536778/Y: 3718049

X: 537974/Y: 3717761

X: 537971/Y: 3717562

羊洞

河西

行上

子母

米坪

秧田

赶脚

野牛

图例

- 抚育区
- 村界

● X:/Y: 小班控制点坐标
小班注记式

小班号 面积-树种组成
郁闭度(前/后)-间伐方式

1: 25000

赶仗

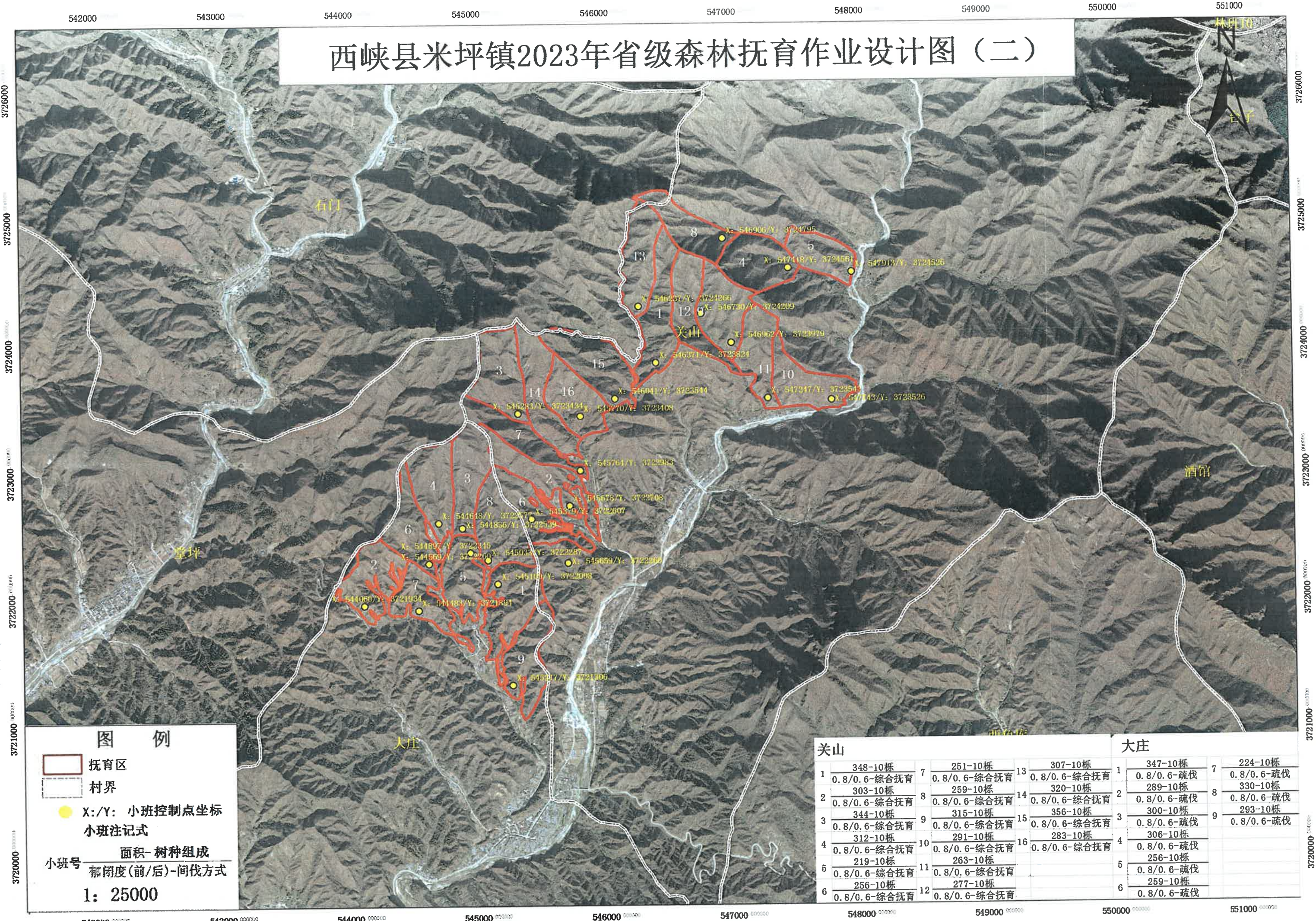
1	282-10株 0.8/0.6-疏伐
2	267-10株 0.8/0.6-疏伐
3	240-10株 0.8/0.6-疏伐
4	223-10株 0.8/0.6-疏伐

533000 534000 535000 536000 537000 538000 539000 540000 541000 542000

3721000
3720000
3719000
3718000
3717000
3716000
3715000

3721000
3720000
3719000
3718000
3717000
3716000
3715000

西峡县米坪镇2023年省级森林抚育作业设计图（二）



图例

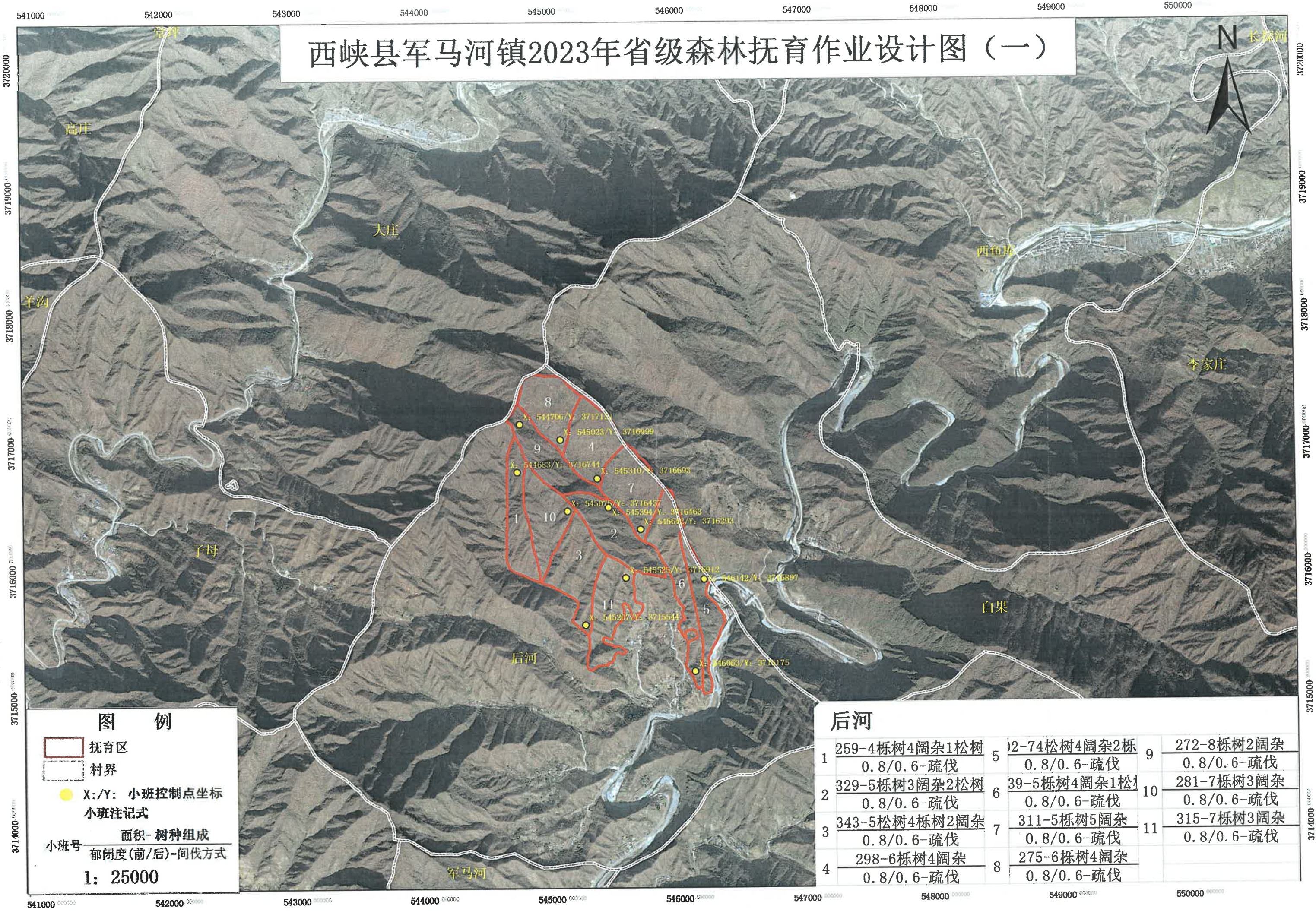
- 抚育区
- 村界
- X:/Y: 小班控制点坐标
- 小班注记式**

小班号	面积-树种组成
郁闭度(前/后)-间伐方式	

1: 25000

关山			大庄		
1	348-10株 0.8/0.6-综合抚育	7	251-10株 0.8/0.6-综合抚育	13	307-10株 0.8/0.6-综合抚育
2	303-10株 0.8/0.6-综合抚育	8	259-10株 0.8/0.6-综合抚育	14	320-10株 0.8/0.6-综合抚育
3	344-10株 0.8/0.6-综合抚育	9	315-10株 0.8/0.6-综合抚育	15	356-10株 0.8/0.6-综合抚育
4	312-10株 0.8/0.6-综合抚育	10	291-10株 0.8/0.6-综合抚育	16	283-10株 0.8/0.6-综合抚育
5	219-10株 0.8/0.6-综合抚育	11	263-10株 0.8/0.6-综合抚育		
6	256-10株 0.8/0.6-综合抚育	12	277-10株 0.8/0.6-综合抚育		
				1	347-10株 0.8/0.6-疏伐
				2	289-10株 0.8/0.6-疏伐
				3	300-10株 0.8/0.6-疏伐
				4	306-10株 0.8/0.6-疏伐
				5	256-10株 0.8/0.6-疏伐
				6	259-10株 0.8/0.6-疏伐
				7	224-10株 0.8/0.6-疏伐
				8	330-10株 0.8/0.6-疏伐
				9	293-10株 0.8/0.6-疏伐

西峡县军马河镇2023年省级森林抚育作业设计图（一）



图例

- 抚育区
- 村界
- X:/Y: 小班控制点坐标

小班注记式

小班号 面积-树种组成
郁闭度(前/后)-间伐方式

1: 25000

后河					
1	259-4 栎树4阔杂1松树 0.8/0.6-疏伐	5	22-74 松树4阔杂2栎 0.8/0.6-疏伐	9	272-8 栎树2阔杂 0.8/0.6-疏伐
2	329-5 栎树3阔杂2松树 0.8/0.6-疏伐	6	39-5 栎树4阔杂1松 0.8/0.6-疏伐	10	281-7 栎树3阔杂 0.8/0.6-疏伐
3	343-5 松树4栎树2阔杂 0.8/0.6-疏伐	7	311-5 栎树5阔杂 0.8/0.6-疏伐	11	315-7 栎树3阔杂 0.8/0.6-疏伐
4	298-6 栎树4阔杂 0.8/0.6-疏伐	8	275-6 栎树4阔杂 0.8/0.6-疏伐		

西峡县军马河镇2023年省级森林抚育作业设计图（二）

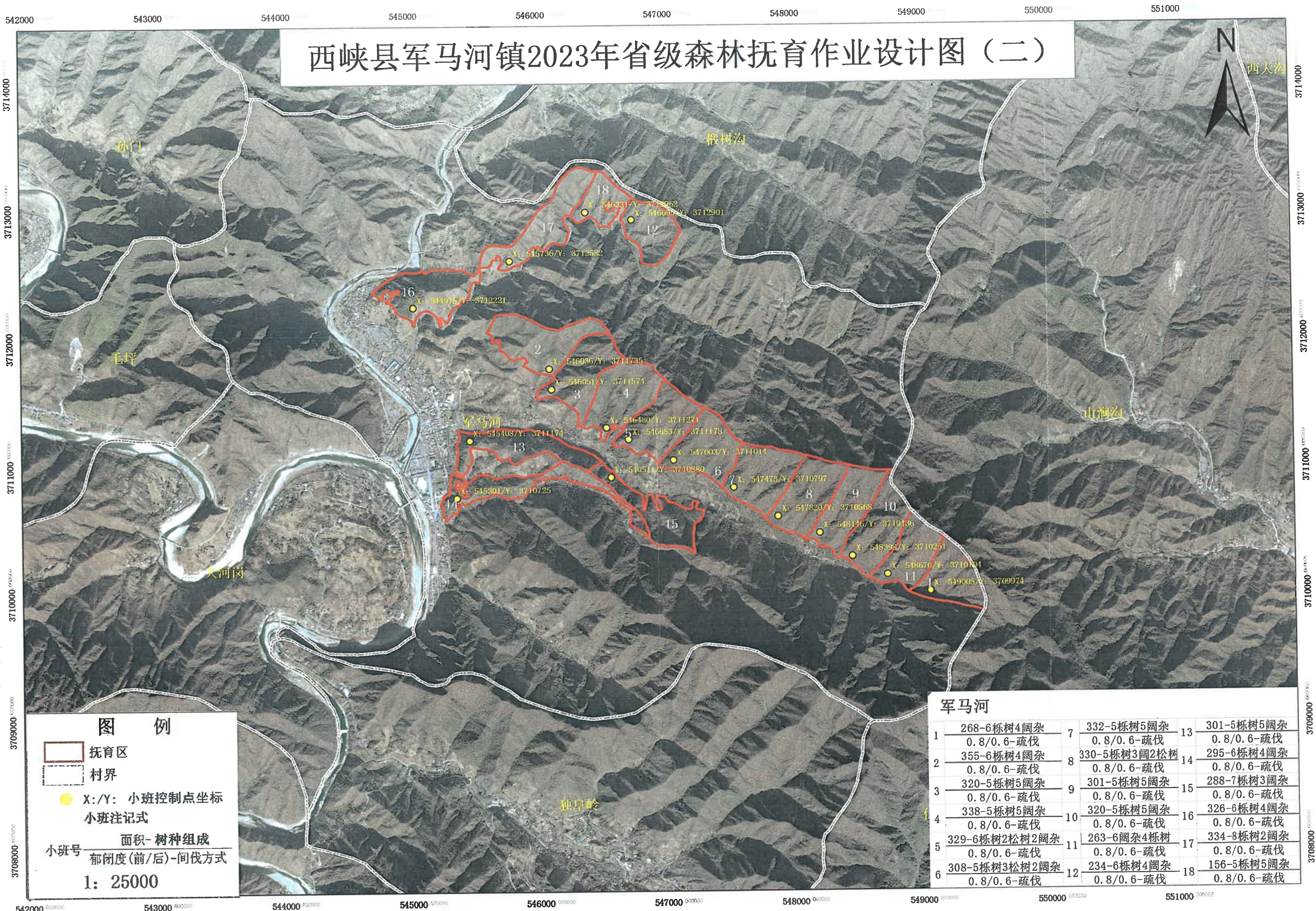
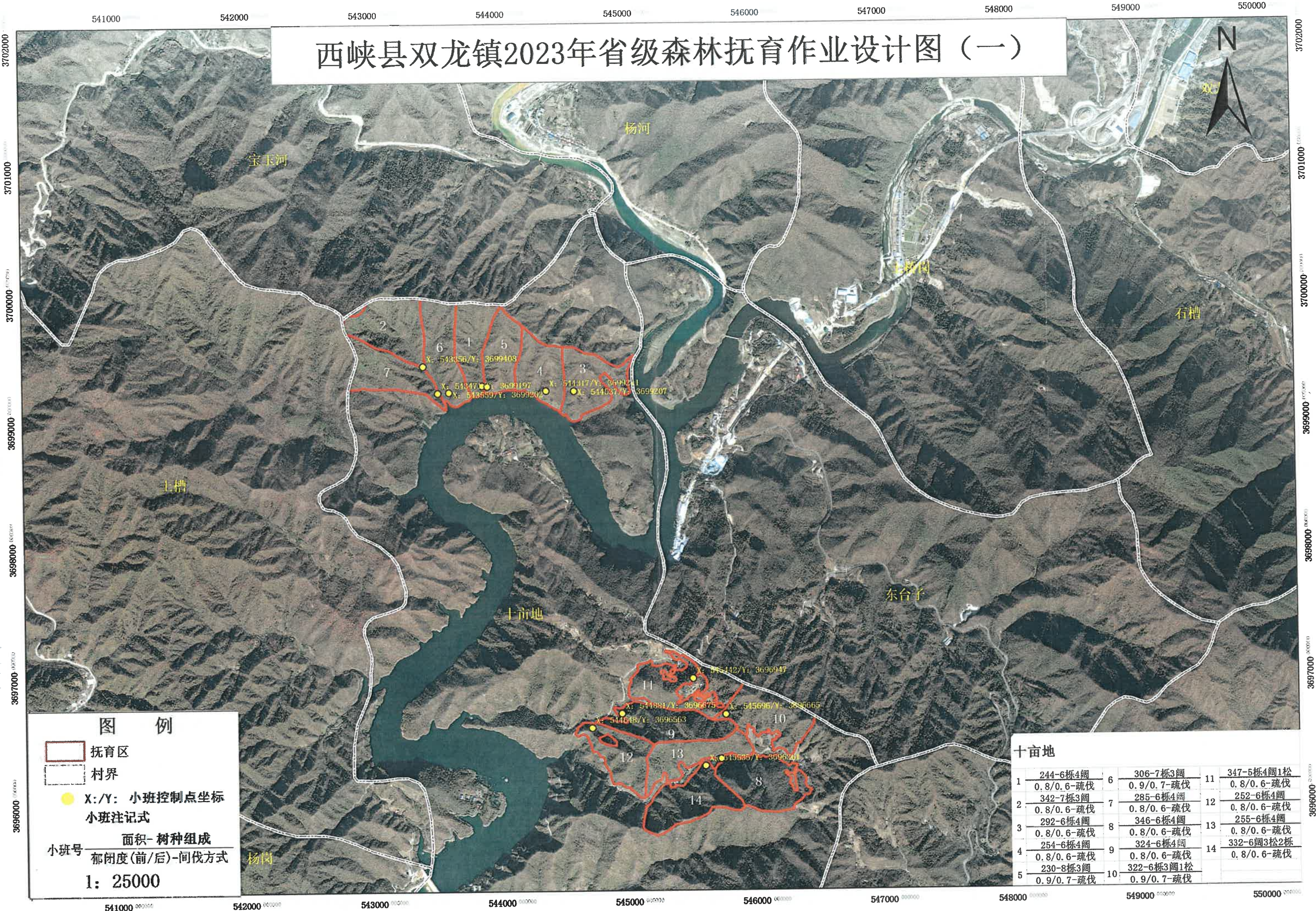


图 例

抚育区
 村界
● X:/Y: 小班控制点坐标
 小班注记式
 小班号 面积-树种组成
郁闭度(前/后)-间伐方式
 1: 25000

军马河			
1	268-6栎树4阔杂 0.8/0.6-疏伐	7	332-5栎树5阔杂 0.8/0.6-疏伐
2	355-6栎树4阔杂 0.8/0.6-疏伐	8	330-5栎树3阔2松树 0.8/0.6-疏伐
3	320-5栎树5阔杂 0.8/0.6-疏伐	9	301-5栎树5阔杂 0.8/0.6-疏伐
4	338-5栎树5阔杂 0.8/0.6-疏伐	10	320-5栎树5阔杂 0.8/0.6-疏伐
5	329-6栎树2松树2阔杂 0.8/0.6-疏伐	11	263-6阔杂4栎树 0.8/0.6-疏伐
6	308-5栎树3松树2阔杂 0.8/0.6-疏伐	12	234-6栎树4阔杂 0.8/0.6-疏伐
		13	301-5栎树5阔杂 0.8/0.6-疏伐
		14	295-6栎树4阔杂 0.8/0.6-疏伐
		15	288-7栎树3阔杂 0.8/0.6-疏伐
		16	326-6栎树4阔杂 0.8/0.6-疏伐
		17	334-8栎树2阔杂 0.8/0.6-疏伐
		18	156-5栎树5阔杂 0.8/0.6-疏伐

西峡县双龙镇2023年省级森林抚育作业设计图（一）



图例

- 抚育区
- 村界
- X:/Y: 小班控制点坐标
- 小班注记式
- 面积-树种组成
- 郁闭度(前/后)-间伐方式

小班号

1: 25000

十亩地

1	244-6株4阔 0.8/0.6-疏伐	6	306-7株3阔 0.9/0.7-疏伐	11	347-5株4阔1松 0.8/0.6-疏伐
2	342-7株3阔 0.8/0.6-疏伐	7	285-6株4阔 0.8/0.6-疏伐	12	252-6株4阔 0.8/0.6-疏伐
3	292-6株4阔 0.8/0.6-疏伐	8	346-6株4阔 0.8/0.6-疏伐	13	255-6株4阔 0.8/0.6-疏伐
4	254-6株4阔 0.8/0.6-疏伐	9	324-6株4阔 0.8/0.6-疏伐	14	332-6阔3松2栎 0.8/0.6-疏伐
5	230-8株3阔 0.9/0.7-疏伐	10	322-6株3阔1松 0.9/0.7-疏伐		

西峡县双龙镇2023年省级森林抚育作业设计图（二）

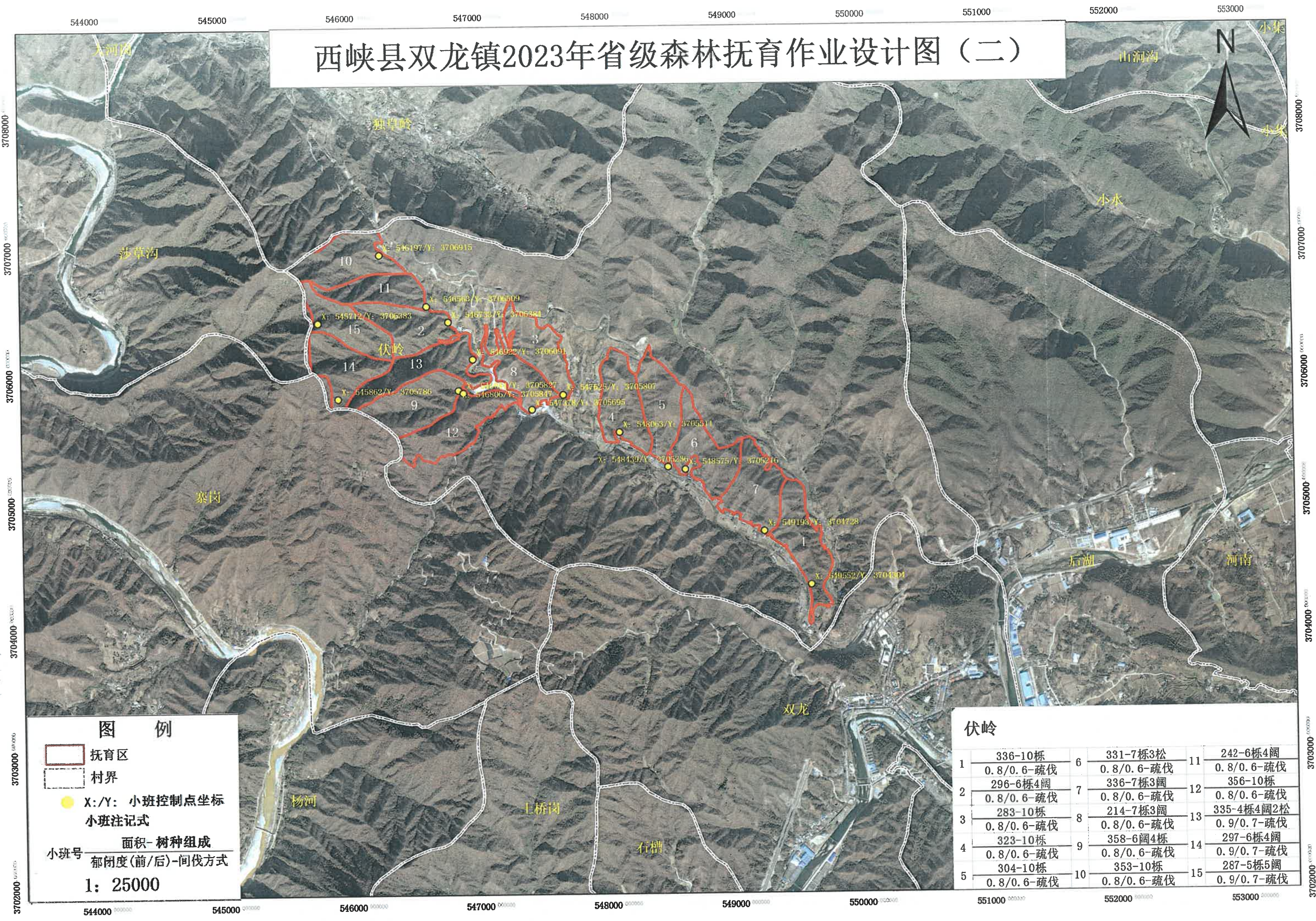


图 例

- 抚育区
- 村界
- X:/Y: 小班控制点坐标
- 小班注记式

小班号 面积-树种组成
郁闭度(前/后)-间伐方式

1: 25000

伏岭		
1	336-10株 0.8/0.6-疏伐	242-6株4阔
2	296-6株4阔	356-10株
3	283-10株	335-4株4阔2松
4	323-10株	297-6株4阔
5	304-10株	287-5株5阔
6	331-7株3松	0.8/0.6-疏伐
7	336-7株3阔	0.8/0.6-疏伐
8	214-7株3阔	0.9/0.7-疏伐
9	358-6阔4株	0.9/0.7-疏伐
10	353-10株	0.8/0.6-疏伐
11	0.8/0.6-疏伐	0.9/0.7-疏伐
12	0.8/0.6-疏伐	
13	0.8/0.6-疏伐	
14	0.8/0.6-疏伐	
15	0.8/0.6-疏伐	

西峡县双龙镇2023年省级森林抚育作业设计图（三）

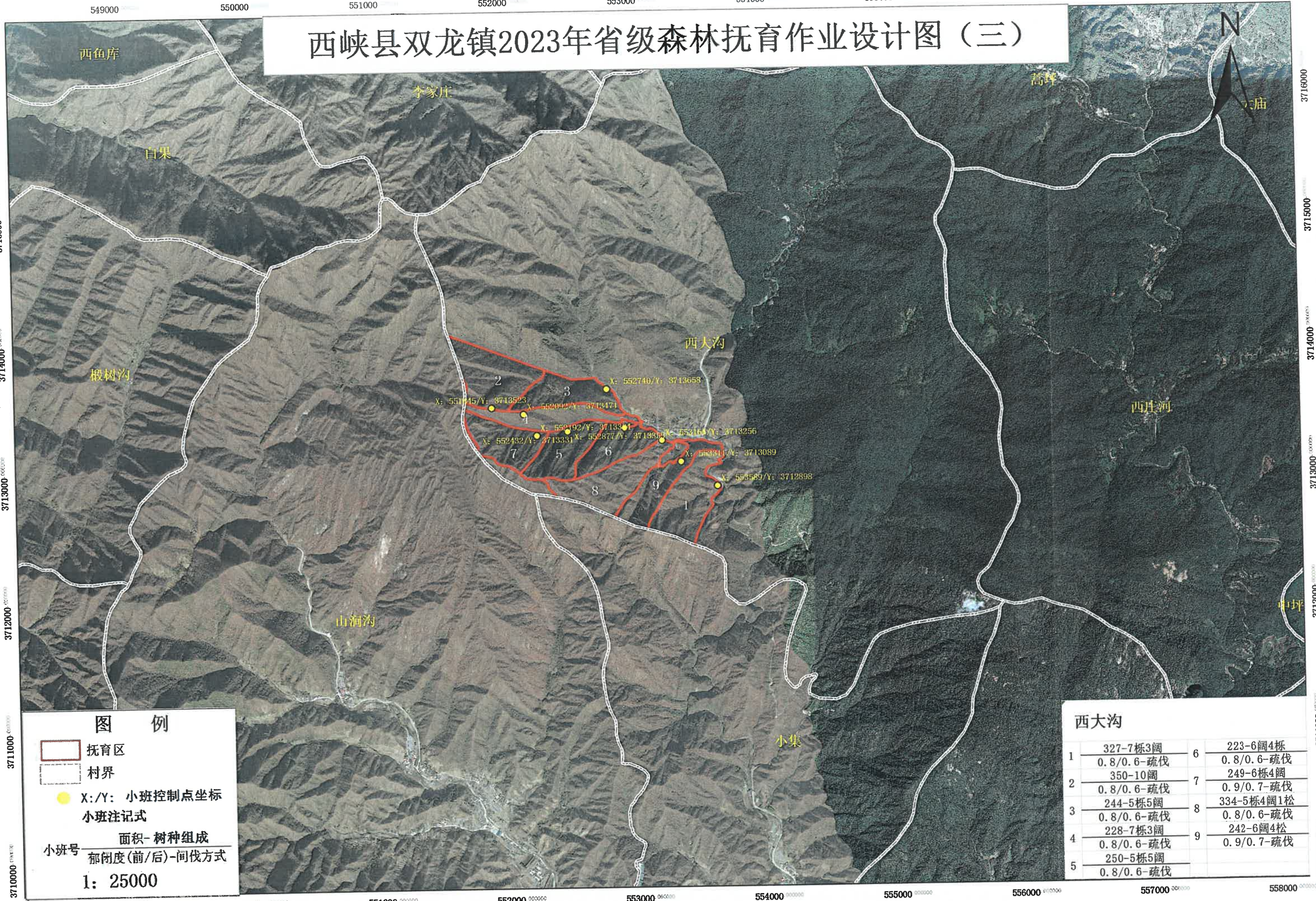


图 例

- 抚育区
- 村界
- X:/Y: 小班控制点坐标
- 小班注记式**
- 小班号 面积-树种组成
- 郁闭度(前/后)-间伐方式
- 1: 25000

西大沟

1	327-7株3阔 0.8/0.6-疏伐 350-10阔	6	223-6阔4栎 0.8/0.6-疏伐
2	0.8/0.6-疏伐	7	249-6株4阔 0.9/0.7-疏伐
3	244-5株5阔 0.8/0.6-疏伐	8	334-5株4阔1松 0.8/0.6-疏伐
4	228-7株3阔 0.8/0.6-疏伐	9	242-6阔4松 0.9/0.7-疏伐
5	250-5株5阔 0.8/0.6-疏伐		

西峡县双龙镇2023年省级森林抚育作业设计图（四）

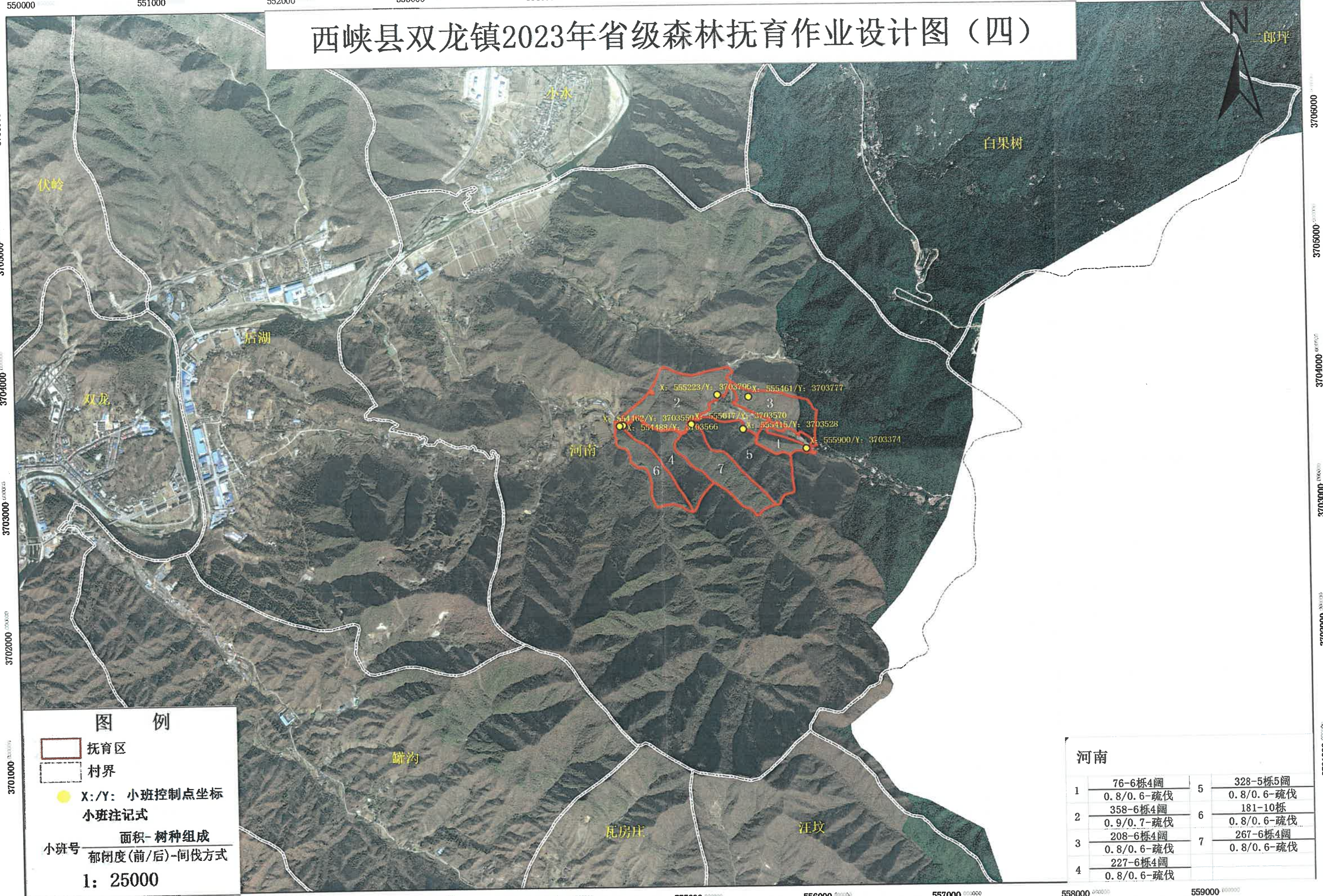


图 例

- 抚育区
- 村界
- X:/Y: 小班控制点坐标
- 小班注记式

小班号	面积-树种组成
1	郁闭度(前/后)-间伐方式

1: 25000

河南			
1	76-6株4阔 0.8/0.6-疏伐	5	328-5株5阔 0.8/0.6-疏伐
2	358-6株4阔 0.9/0.7-疏伐	6	181-10株 0.8/0.6-疏伐
3	208-6株4阔 0.8/0.6-疏伐	7	267-6株4阔 0.8/0.6-疏伐
4	227-6株4阔 0.8/0.6-疏伐		

西峡县二郎坪镇2023年省级森林抚育作业设计图（一）

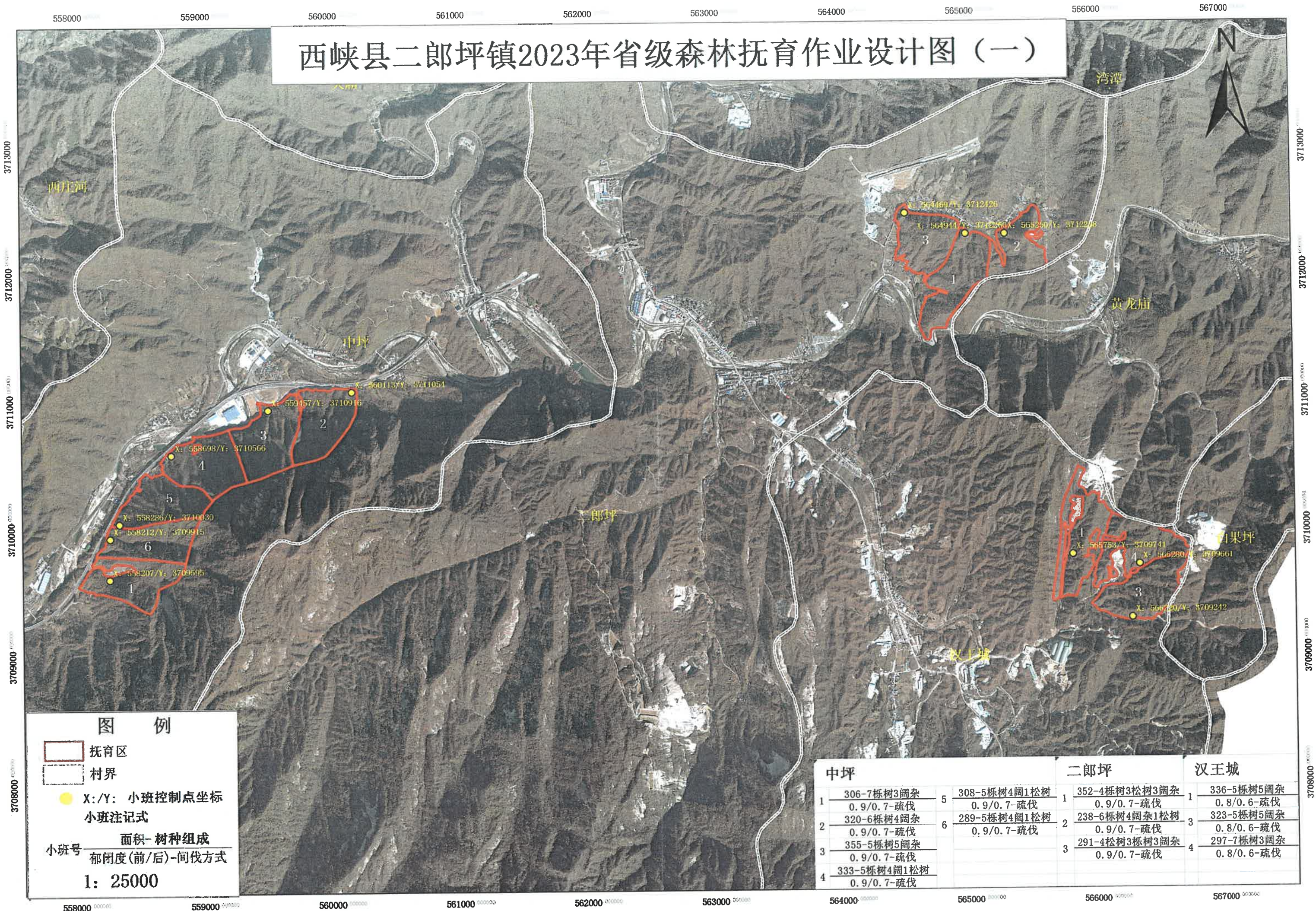


图 例

抚育区
 村界
● X:/Y: 小班控制点坐标
 小班注记式
 面积-树种组成
 小班号 郁闭度(前/后)-间伐方式
 1: 25000

中坪		二郎坪		汉王城		
1	306-7株树3阔杂 0.9/0.7-疏伐	5	308-5株树4阔1松树 0.9/0.7-疏伐	1	352-4株树3阔杂 0.9/0.7-疏伐	
2	320-6株树4阔杂 0.9/0.7-疏伐	6	289-5株树4阔1松树 0.9/0.7-疏伐	2	238-6株树4阔杂1松树 0.9/0.7-疏伐	
3	355-5株树5阔杂 0.9/0.7-疏伐			3	291-4松树3阔杂 0.9/0.7-疏伐	
4	333-5株树4阔1松树 0.9/0.7-疏伐			4	336-5株树5阔杂 0.8/0.6-疏伐	
					3	323-5株树5阔杂 0.8/0.6-疏伐
					4	297-7株树3阔杂 0.8/0.6-疏伐

西峡县二郎坪镇2023年省级森林抚育作业设计图（二）

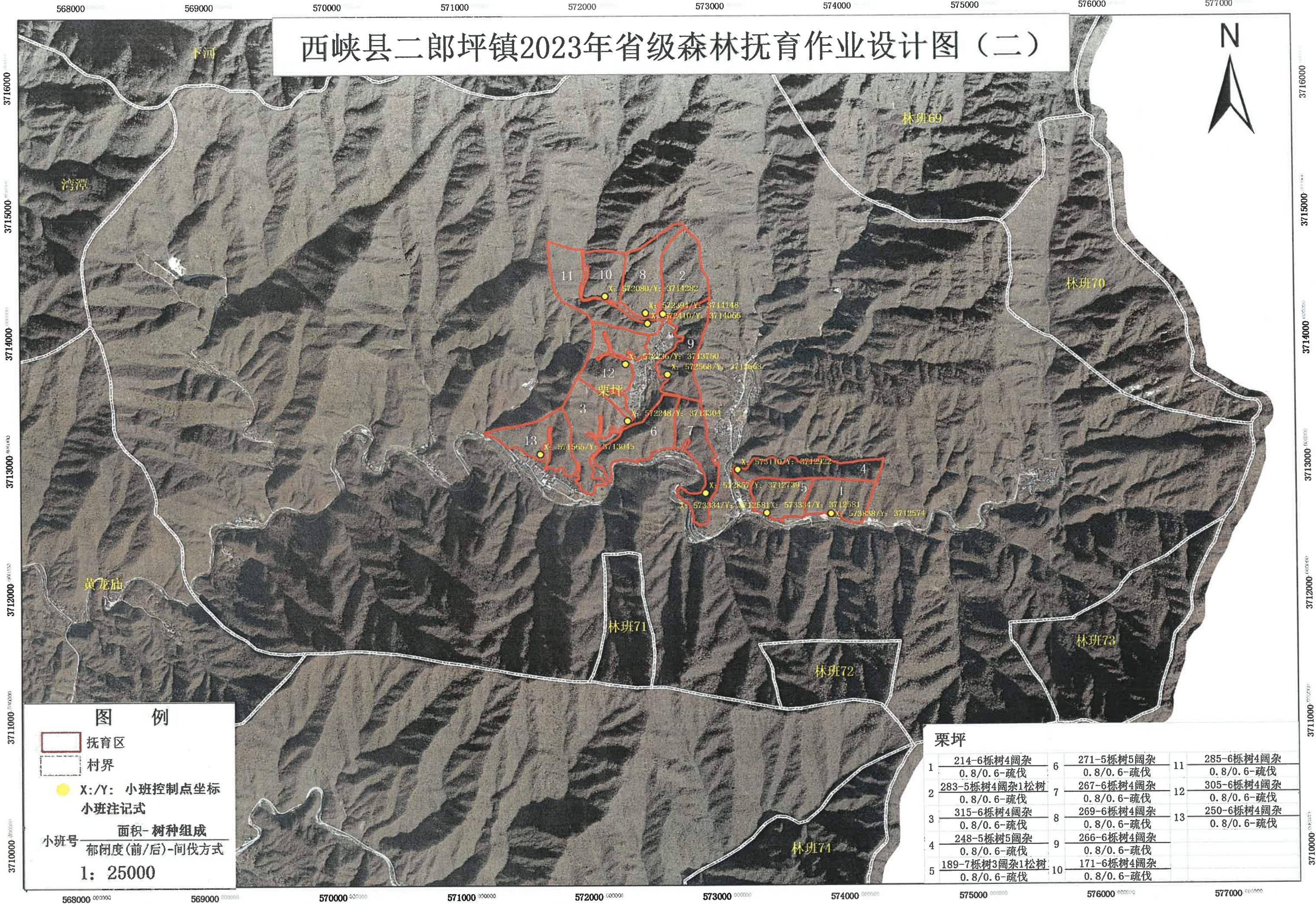


图 例

抚育区
 村界
● X:/Y: 小班控制点坐标
 小班注记式
 小班号 面积-树种组成
郁闭度(前/后)-间伐方式
 1: 25000

栗坪			
1	214-6栎树4阔杂 0.8/0.6-疏伐	6	271-5栎树5阔杂 0.8/0.6-疏伐
2	283-5栎树4阔杂1松树 0.8/0.6-疏伐	7	267-6栎树4阔杂 0.8/0.6-疏伐
3	315-6栎树4阔杂 0.8/0.6-疏伐	8	269-6栎树4阔杂 0.8/0.6-疏伐
4	248-5栎树5阔杂 0.8/0.6-疏伐	9	266-6栎树4阔杂 0.8/0.6-疏伐
5	189-7栎树3阔杂1松树 0.8/0.6-疏伐	10	171-6栎树4阔杂 0.8/0.6-疏伐
		11	285-6栎树4阔杂 0.8/0.6-疏伐
		12	305-6栎树4阔杂 0.8/0.6-疏伐
		13	250-6栎树4阔杂 0.8/0.6-疏伐

西峡县太平镇2023年省级森林抚育作业设计图



图 例

- 抚育区
 - 村界
 - X:/Y: 小班控制点坐标
小班注记式
- 小班号 面积-树种组成
郁闭度(前/后)-间伐方式
- 1: 25000

细辛

1	342-6株树3阔杂1松树 0.8/0.6-疏伐
---	-----------------------------